

Bottenplatta för vajersystem släta tak flexi på Bitumen, PVC-, ECB/FBO-baserat tätskikt

Bottenplatta 360 x 450mm för montage av vajersystem på tak flexi med PVC-, ECB/FPO- baserad tätskiktsmatta, min. 1,2mm. Avståndet mellan bottenplattorna, se monteringsanvisning MA-VS20210824 V3 SE, förberedelser.

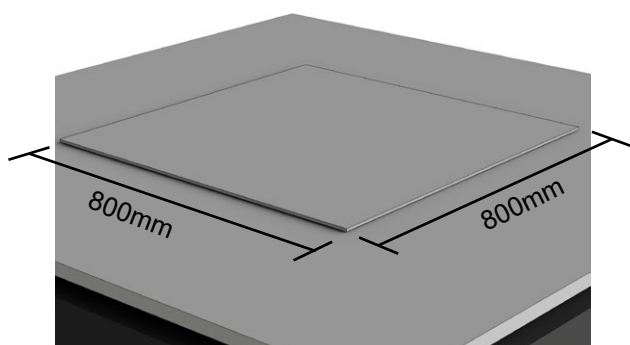
OBS! Mekanisk infästning ska alltid installeras i start/stop samt hörn.
(Bottenplatta flexi Art.nr 9323-Zn)

Tätskiktsmattan skall vara testad enligt EN 13956 och uppfylla följande krav:

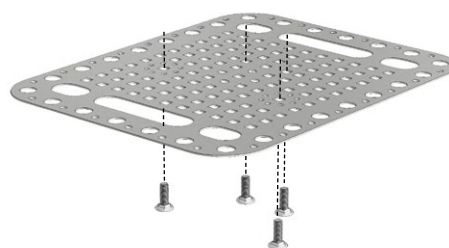
Draghållfasthet:	min 500N/750mm	EN 12311-2
Rivstyrka:	min 110N	EN 12310-2
Skjuvhållfasthet i skarv:	min 450N/50mm	EN 12317-2
Fläkhållfasthet i skarv:	min 150N/50mm	EN 12316-2

Bitumen, PVC-, ECB/FBO-baserat tätskikt Montering av bottenplatta flexi på trätak, plåt eller betong.

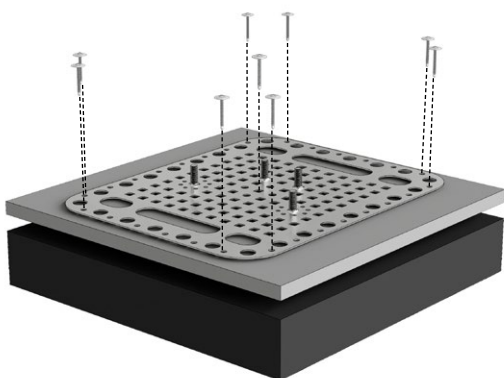
1. Välj var du vill montera bottenplattan flexi.
Skär till en bit tätskiktslapp. Bitumen min 800 x 800mm. PVC, ECB/FBO 700 x 700mm.



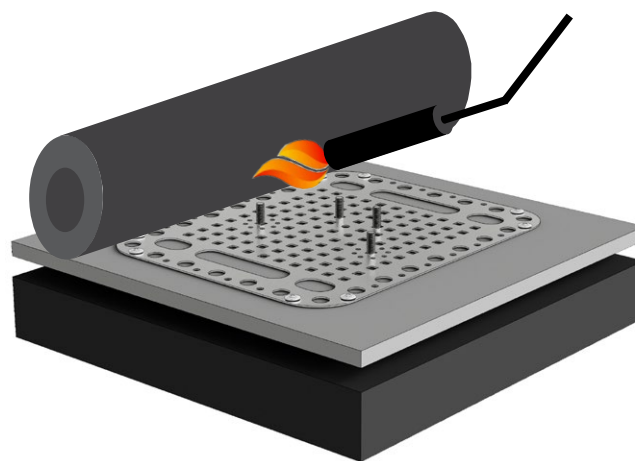
2. Montera hiss-bultarna i bottenplattan flexis hål och placera plattan centrerat på lag-pappen.



3. Skruva bottenplattan flexi i infästningshålen med minst 9st skruvar i bärande konstruktion. Använd samma skruv som används vid montering av tätskikt.

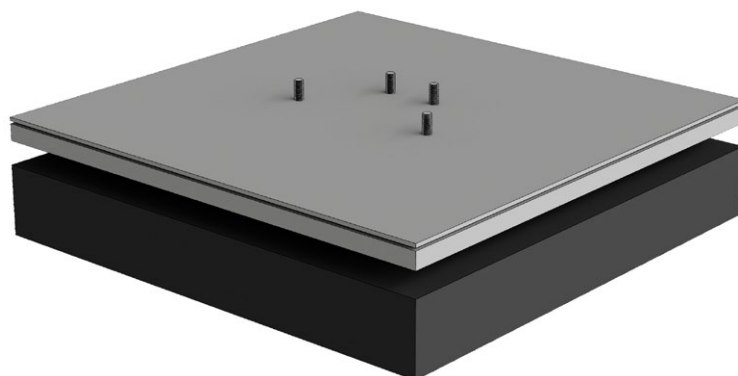


4. Rulla ut pappen och gör hål för vagnsbultarna genom tätskiktet. Värm takpappen så att den smälter ihop med den underliggande lag-lappen genom bottenplattan flexis perforering.

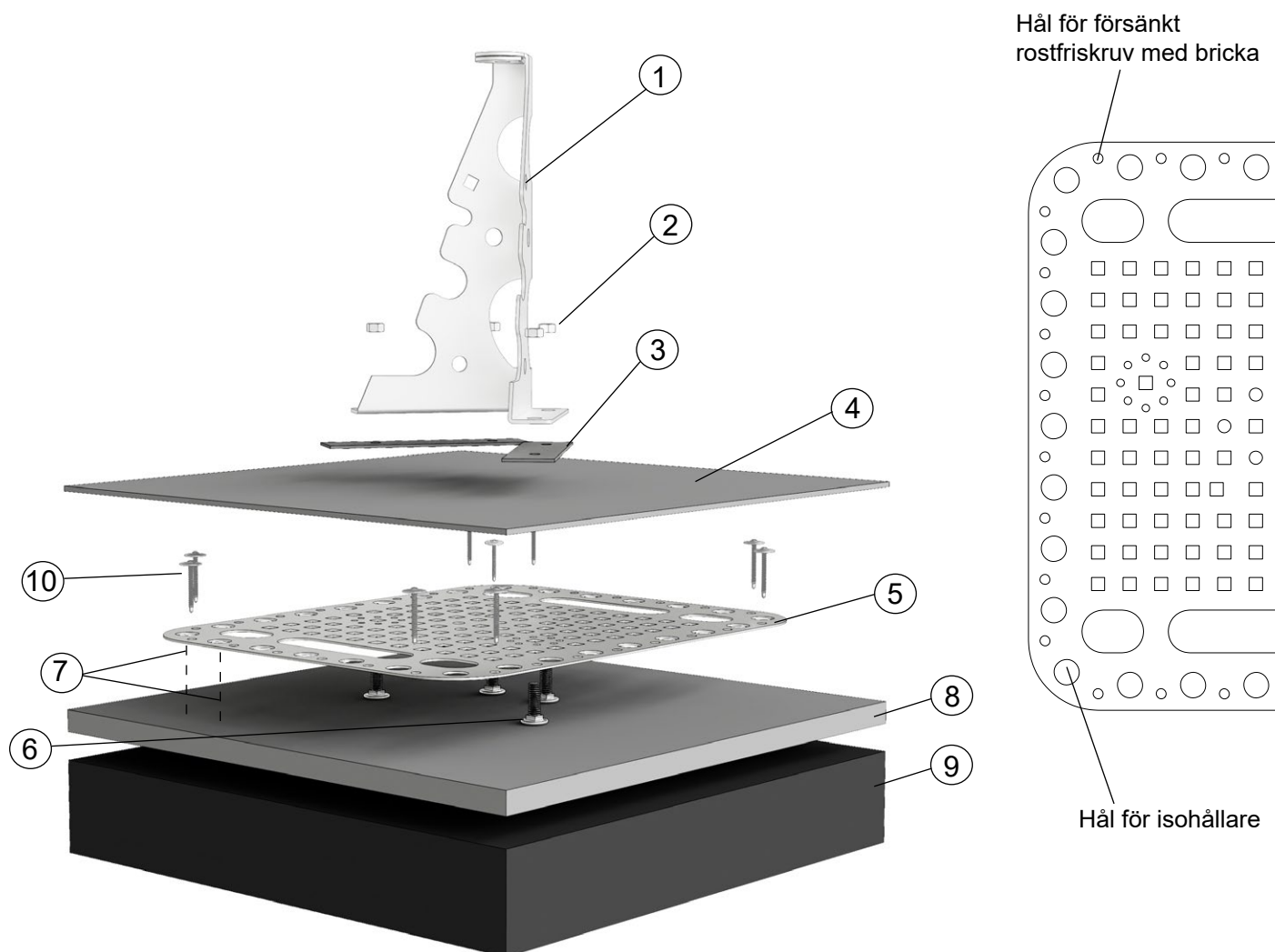


OBS! Mekanisk infästning ska alltid installeras i start/stop samt hörn. (Bottenplatta flexi Art.nr 9323-Zn)

5. Kontrollera att takpappen har smält fast och tätar kring vagnsbultarna för att säkerställa att installationen är ordentligt tät.



Komponenter



Nummer	Namn	Art. Nr.	Antal
1	Takstolpe	9318-Zn	1
2	Flänsmutter M10 A2	1961414	4
3	EPDM gummi	9816906	2
4	Takpapp		
5	Bottenplatta flexi	9323-Zn	1
6	Hissbult M10x30 A2	9816903	4
7	Isohållare med infästning		4 / 10
8	Takyttskikt		
9	Tak-konstruktion		
10	Skruv med bricka		9