

Förankringsögla modul för personlig fallskyddsutrustning enligt EN 795

Förankringsögla modul ska monteras enligt gällande monteringsanvisning och får inte ändras eller modifieras.

Systemet används som stöd eller som fallskyddsutrustning och det är viktigt att alla komponenter monteras rätt och att inga komponenter utelämnas.

Godkänd fallskyddsutrustning med lina ska alltid användas i systemet. Förankringsögla modul är avsedd för en person, inte fler. Det är också viktigt att användaren har fått instruktioner och utbildning i hur man använder personlig fallskyddsutrustning samt kan agera vid eventuellt ett fall.

Montering av Förankringsögla Modul

Infästningsplatta 360 x 450mm för montage av vajersystem på tak med PVC-, ECB/FPO- baserad tätskiktsmatta, min. 1,2mm. Avståndet mellan bottenplattorna får ej överstiga 5m.

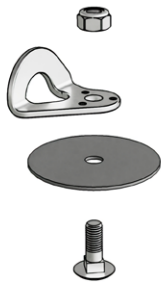
Tätskiktsmattan skall vara testad enligt EN 13956 och uppfylla följande krav:

Draghållfasthet:	min 500N/750mm	EN 12311-2
Rivstyrka:	min 110N	EN 12310-2
Skjuvhållfasthet i skarv:	min 450N/50mm	EN 12317-2
Fläkhållfasthet i skarv:	min 150N/50mm	EN 12316-2

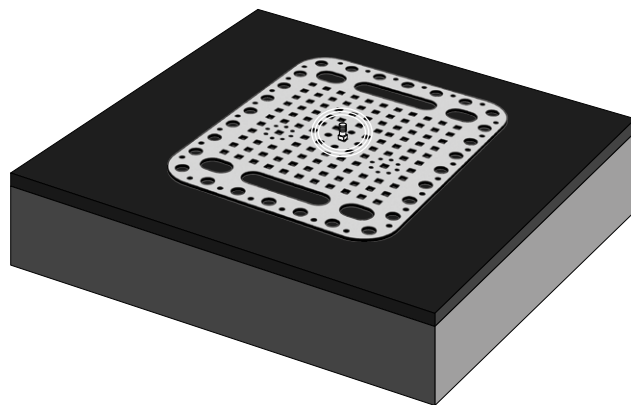
Montering av förankringsögla modul utförs enligt monteringsanvisningar på PVC, ECB-/FPO-baserat tätskikt, bitumenbaserat tätskikt, svetsbart EPDM-tätskikt.

1. Kontrollera att alla delar stämmer överens med följesedel och enligt beställning.
Se MA-B20230303 V4 SE.

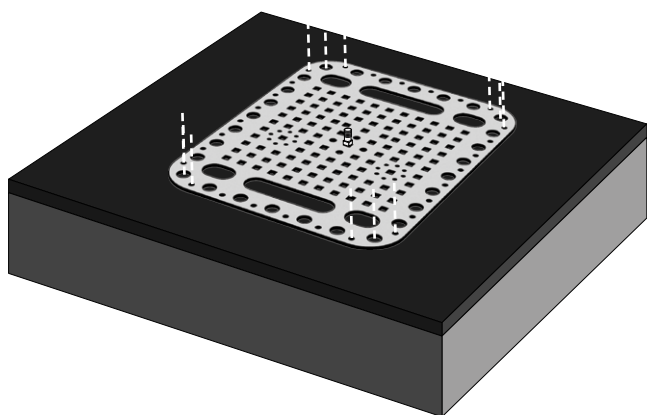
2. Förankringsögla modul tillsammans med EPDM-tätning monteras på bottenplattan och skyddsplattan med hjälp av vagnsbult M10 och flänsmutter M10.



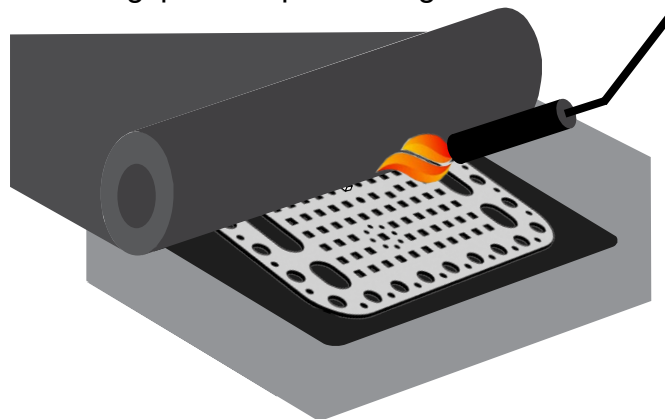
3. Montera hissbulen i bottenplattans mittersta hål och placera bottenplattan centrerat på lagpappen. Vagnsbulten/infästningen skall klara av 10kN drag- och tvärlast, åtdragningsmoment 10Nm.



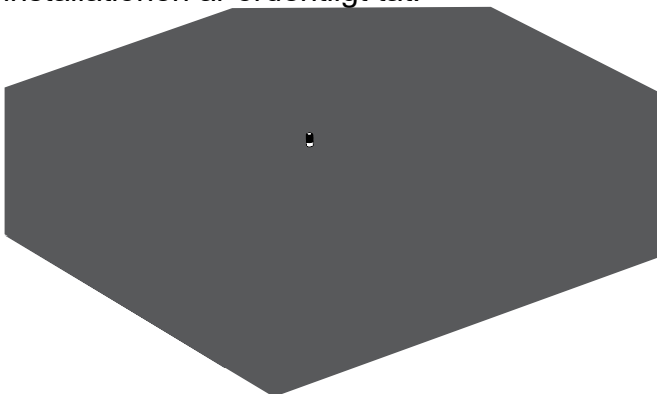
4. Fäst bottenplattan med hjälp av isohållare eller med försänkta rostfri- eller förzinkad skruvar, se monteringsanvisning för bottenplatta MA-B20210824 V3 SE.



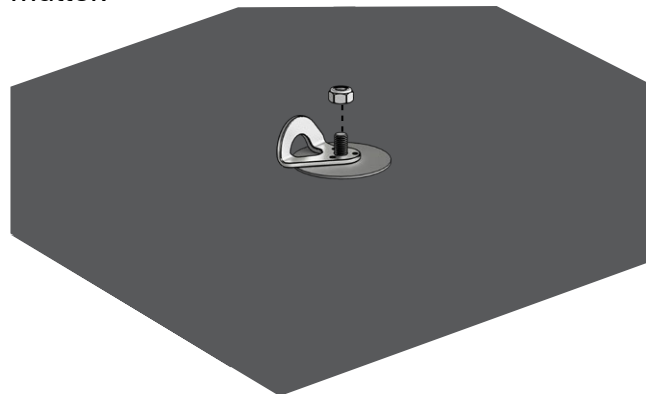
5. Rulla ut pappen och gör hål för vagnsbultarna genom tätskiktet. Värm takpappen så att den smälter ihop med den underliggande lagpappen genom infästningsplattans perforering.



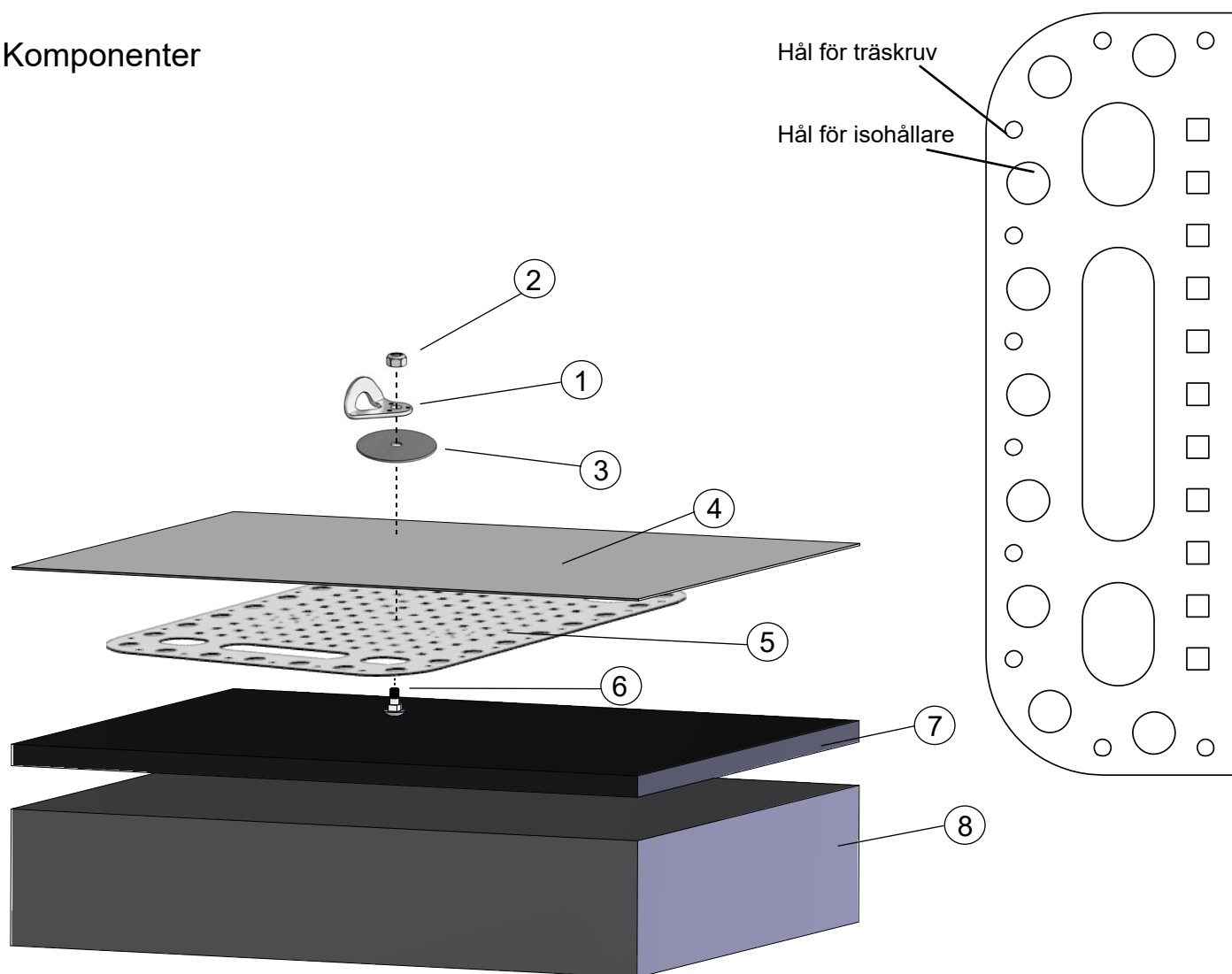
6. Kontrollera at takpappen har smält fast och tätar kring vagnsbultarna för att säkerställa att installationen är ordentligt tät.



7. Montera EPDM tätning, förankringsögla modul på vagnsbulten och fäst med en M10 mutter.



Komponenter



Nummer	Namn	Art. Nr.	Antal
1	Förankringsögla Modul	AT180	1
2	Flänsmutter M10	1961414	1
3	EPDM	9053201003000	1
4	Lagpapp	-	
5	Bottenplatta flexi	9323-ZN	1
6	Hissbult	1961030	1
7	Tätskikt	-	
8	Takkonstruktion	-	



Välj rätt infästning för bottenplattan: Komplettera med träskruvar eller isohållare, beroende på takytsskikt och konstruktion, se monteringsanvisning bottenplatta MA-B20210824 V3 SE.