

Bottenplatta för vajersystem släta tak på PVC-, ECB/FBO-baserat tätskikt

Bottenplatta 400 x 400mm för montage av vajersystem på tak med PVC-, ECB/FPO- baserad tätskiktsmatta, min. 1,2mm. Avståndet mellan bottenplattorna, se monteringsanvisning MA-VS20210824 V3 SE, förberedelser.

OBS! Mekanisk infästning ska användas för bottenplatta för start/stop samt hörn.
(Bottenplatta Art.nr 9320)

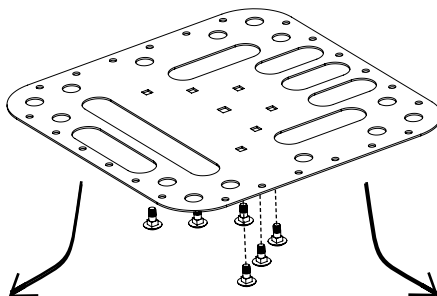
Tätskiktsmattan skall vara testad enligt EN 13956 och uppfylla följande krav:

Draghållfasthet:	min 500N/750mm	EN 12311-2
Rivstyrka:	min 110N	EN 12310-2
Skjuvhållfasthet i skarv:	min 450N/50mm	EN 12317-2
Fläkhållfasthet i skarv:	min 150N/50mm	EN 12316-2

Montering av bottenplatta på betongtak och självbärande plåttak

Bottenplatta för vajer-system släta tak på PVC-, ECB/FBO-baserat tätskikt

1. Montera vagnsbultarna i bottenplattans hål och placera bottenplattan centrerat på lagpappen.

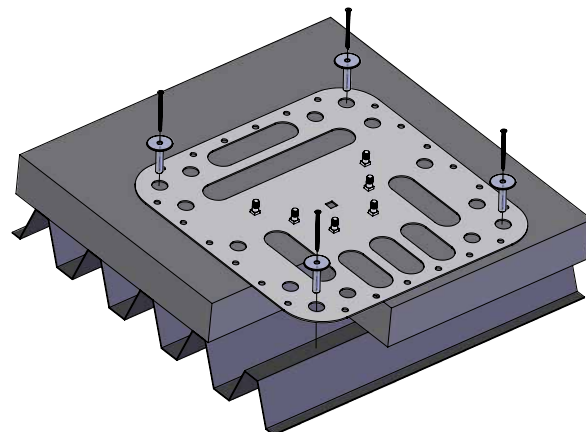
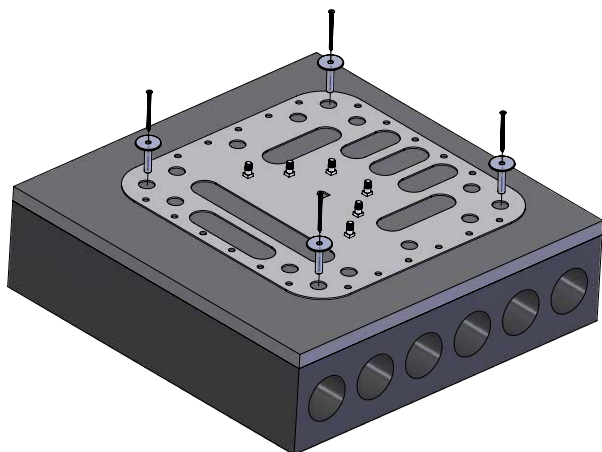


2a. BETONG

Placera bottenplattan på önskad plats. Borra minst fyra hål i betongen och knacka ned plasthylsorna. Montera bottenplattan i infästningshålen för plasthylsorna, se ritning. (plasthylsorna och övriga infästningskomponenter beställs separat).

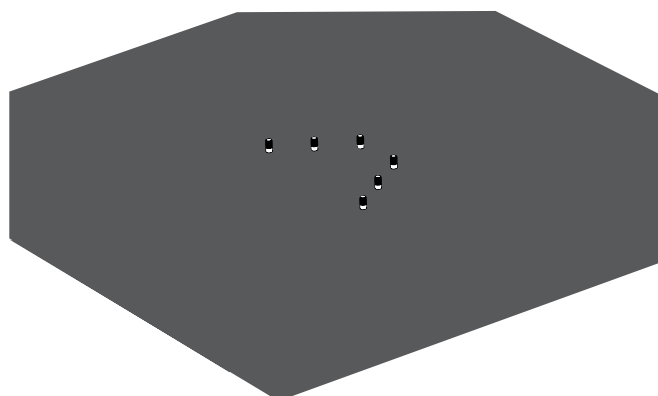
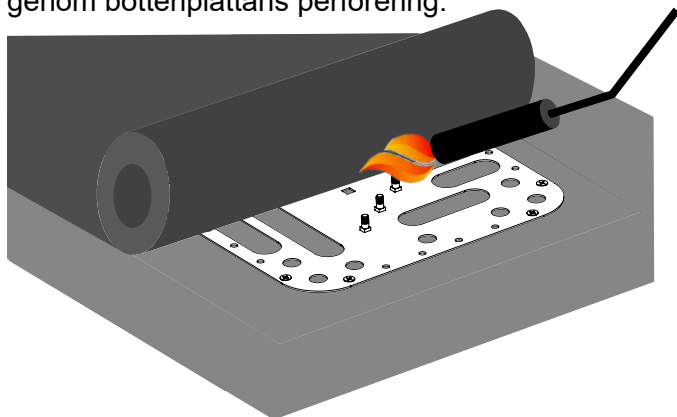
2b. PLÅT (självbärande däck)

Placera bottenplattan på önskad plats. Säkerställ att hålen hamnar, om möjligt på toppen av plåten. Borra minst fyra hål genom tätskiktet (ej plåten) och knacka ned plasthylsorna (plasthylsorna och övriga infästningskomponenter beställs separat). Montera bottenplattan i infästningshålen för plasthylsorna, se ritning. Använd skruv för att fixera plattan i takplåten och kontrollera att de sitter ordentligt.



3. Rulla ut pappen och gör hål för vagnsbultarna genom tätskiktet. Värm takpappen så att den smälter ihop med den underliggande lagpappen genom bottenplattans perforering.

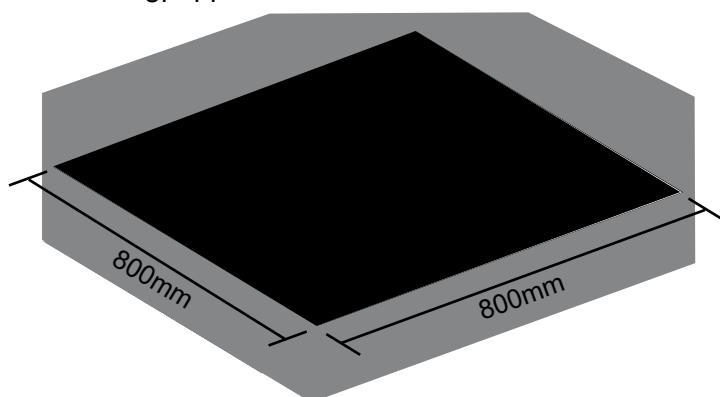
4. Kontrollera att takpappen har smält fast och tätar kring vagnsbultarna för att säkerställa att installationen är ordentligt tät.



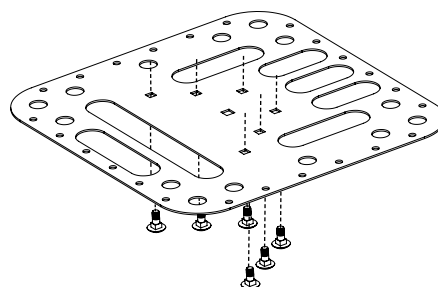
Montering av bottenplatta på trätak eller liknande

Bottenplatta för vajer-system släta tak på PVC-, ECB/FBO-baserat tätskikt

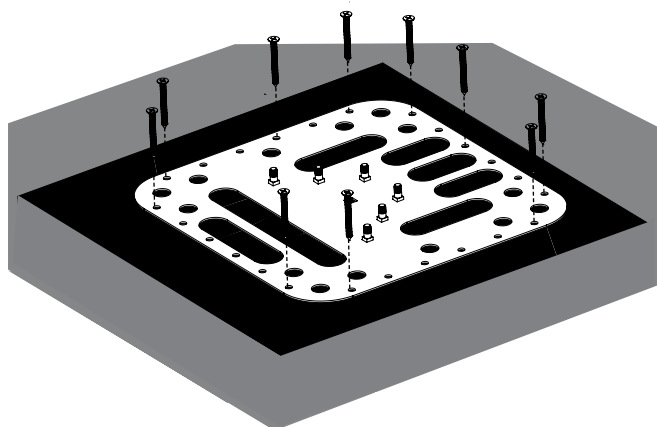
1. Välj var du vill montera bottenplattan. Skär till en bit lagpapp 800 x 800mm.



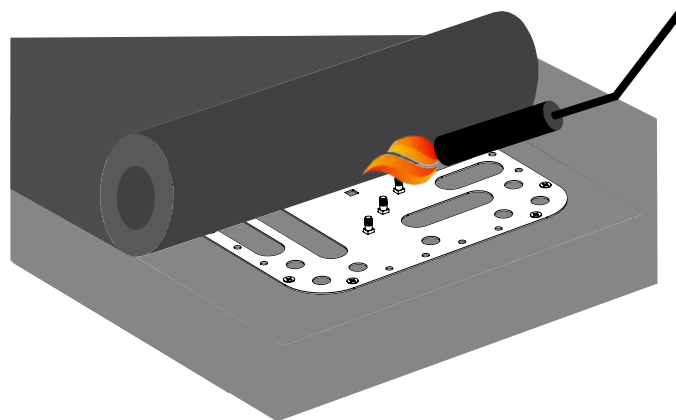
2. Montera vagnsbultarna i bottenplattans hål och placera plattan centrerat på lagpappen.



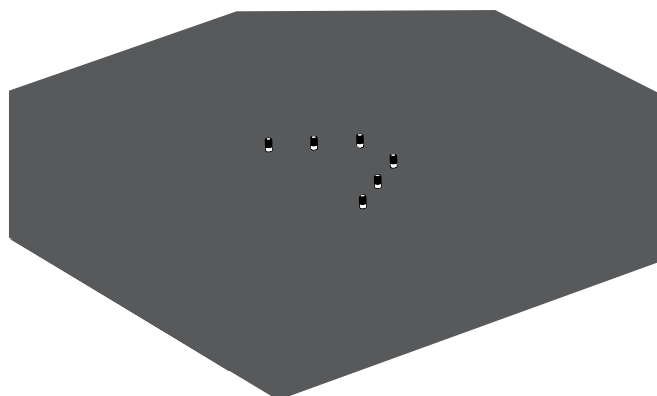
3. Montera bottenplattan i infästningshålen. Skruva i råspånten med minst 10st skruvar. Använd försänkt rostfriskruv 6x30mm.



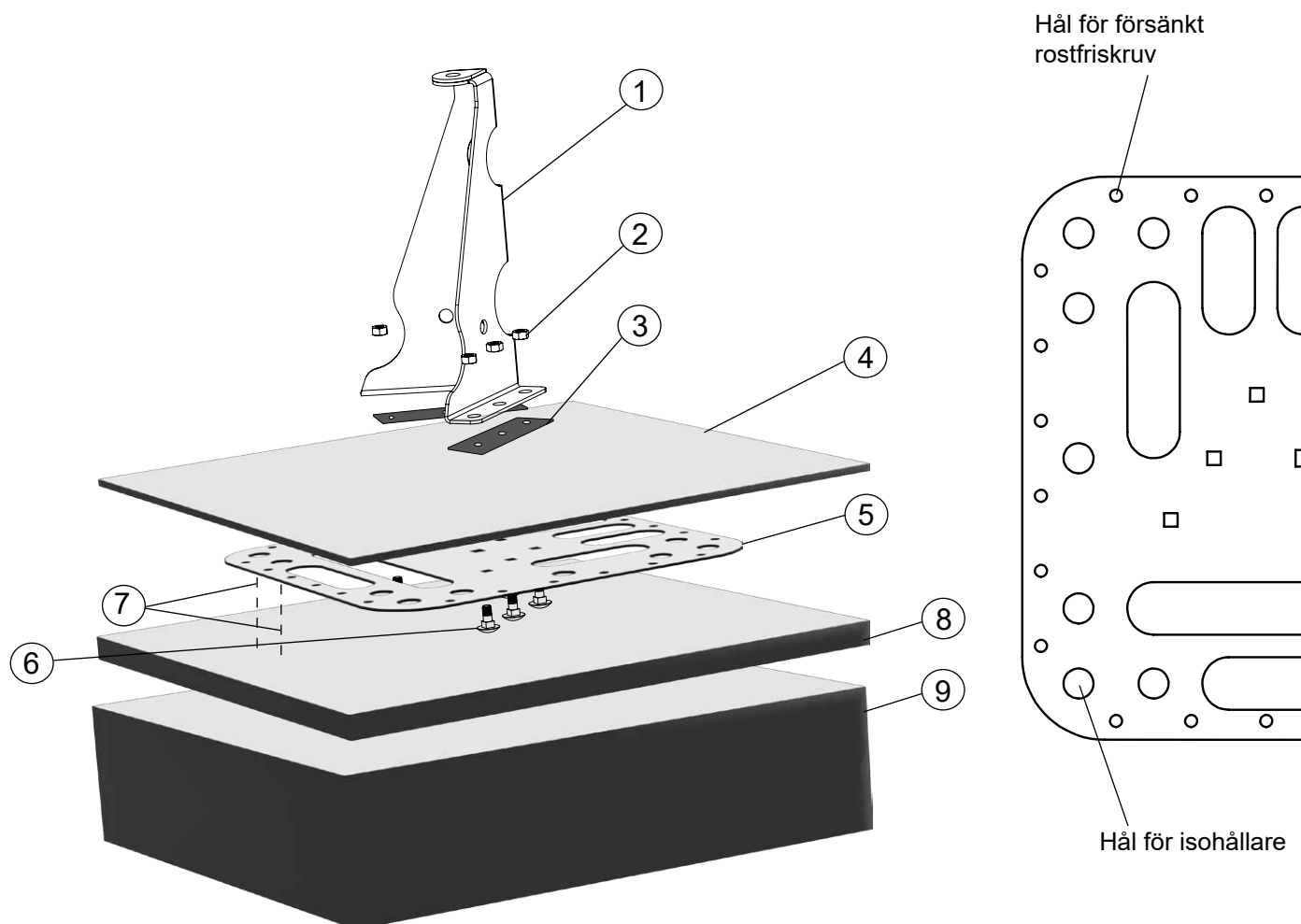
4. Rulla ut pappen och gör hål för vagnsbultarna genom tätskiktet. Värm takpappen så att den smälter ihop med den underliggande laglappen genom bottenplattans perforering.



5. Kontrollera att takpappen har smält fast och tätar kring vagnsbultarna för att säkerställa att installationen är ordentligt tät.

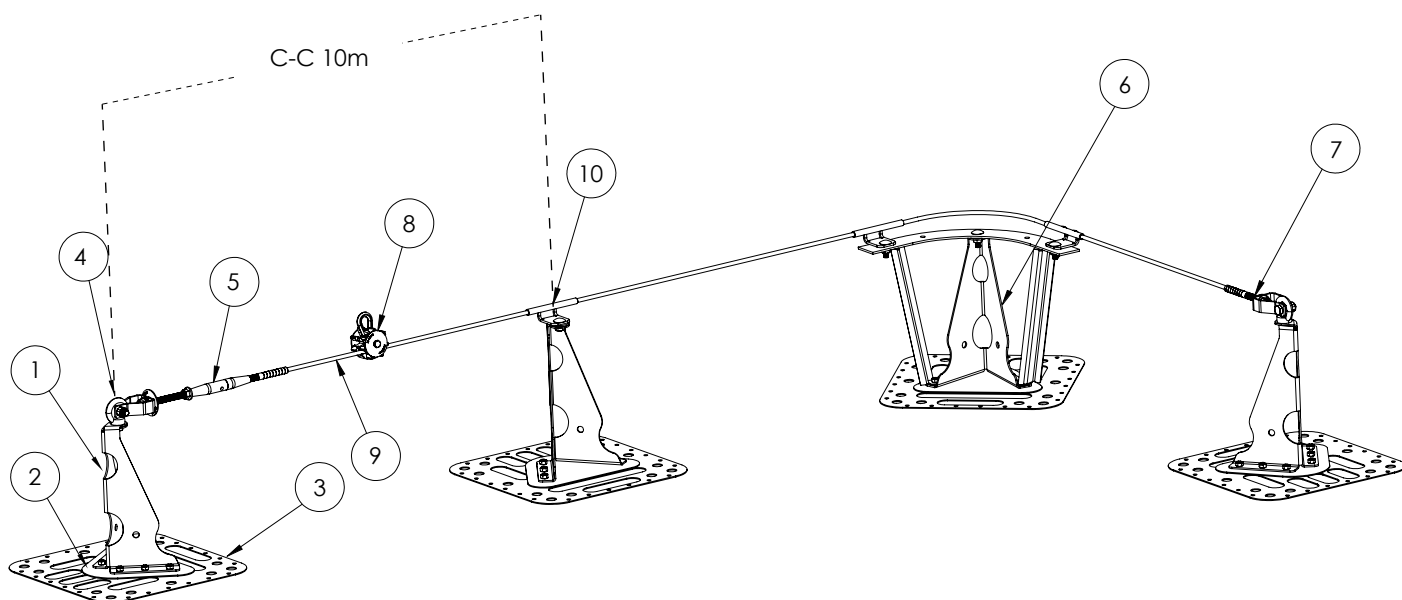


Komponenter



Nummer	Namn	Art. Nr.	Antal
1	Takstolpe	9318-ZM	1
2	Flänsmutter M8	DIN6923M8	6
3	EPDM gummi	9500	2
4	Takpapp		
5	Bottenplatta	9320-ZM	1
6	Vagnsbult M8	DIN603M8	6
7	Isohållare med infästning		4 / 10
8	Takyttskikt		
9	Tak-konstruktion		

Komponenter



Nummer	Namn	Art. Nr.
1	Takstolpe	9318-ZM
2	EPDM gummi	9500
3	Bottenplatta	9320-ZM
4	D-ring start/stop	30838-1201
5	Spännterminal	2017-99
6	Komplett hörn släta tak	2018-99
7	Ändgaffel	85391-99
8	Vajerhjul	9310
9	Vajer 8mm RF	10820-0800
10	Rörfäste kort stolpe	9355-33